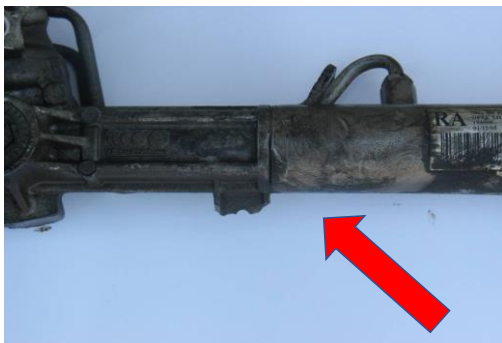
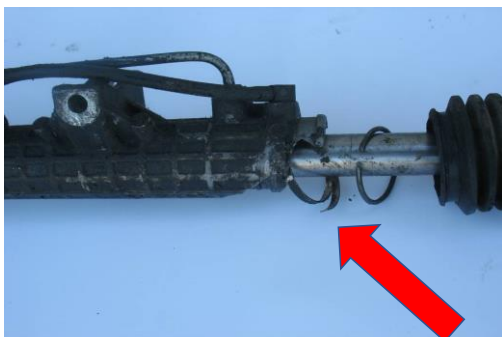


**Podmínky pro vrácení "zálohy na výměnu" starých převodků řízení**

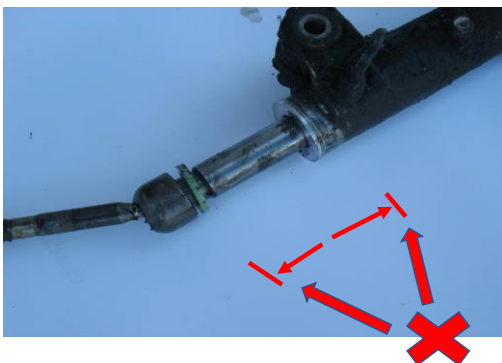
Přijmeme zpět za zálohu na vrácení staré převodky řízení, které budou shodné s následujícími instrukcemi:



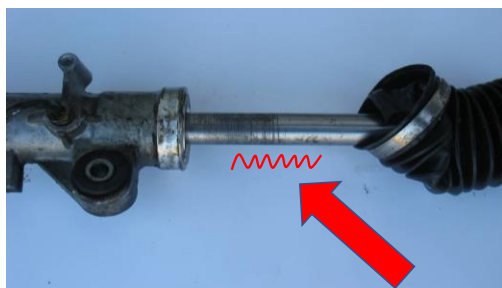
Nejsou poškozené upevňující body tělesa



Není odlepení / prasknutí / vyhnutí na tělese  
(vratná záloha musí být celkově kompletní a bez poškození)



Není zablokovaný průtok  
(převodka není zablokována)



Není modifikace převodky  
(znamená to zedřený uvnitř)

**PŘÍKLAD ORIGINÁLNÍ PŘEVODKY, KTERÁ JE AKCEPTOVÁNA:**





OK

GR akceptuje pouze **ORIGINÁLNÍ PŘEVODKY** demontované z vozidla (tzn. převodky výrobné pro prvomontáže)  
**NEJSOU AKCEPTOVÁNY:** čínské záměny a převodky neoriginálních značek, které byly již dříve modifikovány.

**POZOR:** pokud originální převodky budou obsahovat originální gumové manžety a originální ocelové svorky, které nebyly dříve kontrolovány (nebyly/budou otevřeny), stará vratná záloha bude automaticky firmou GR akceptována (převažuje dobrá víra klienta)

**PŘÍKLADY PŘEVODEK ŘÍZENÍ, které NEJSOU AKCEPTOVÁNY i když NA PRVNÍ POHLED VYPADAJÍ dobře:**



V místě označeném červeně, je viditelné, že převodka byla přeleštěná v důsledku dřívější eroze: v tomto případě průměr je menší než originál, z tohoto důvodu nebude možné pro regeneraci použít originální díly (gumová těsnění).

**POZOR:** DŮVODEM tohoto přísného požadavku je fakt, že používáme **POUZE ORIGINÁLNÍ TĚSNĚNÍ** v procesu regenerace. V modifikovaných (vyleštěných) nebo zrezivělých vratných zálohách bude průměr menší, což způsobuje vytékání oleje. Z hlediska bezpečnosti během procesu regenerace nepoužíváme jiná těsnění než pouze originální.

**PŘEVODKY ŘÍZENÍ, které NEJSOU AKCEPTOVÁNY z hlediska stupně eroze/rzi:**



**NENÍ V POŘÁDKU - zrezivělá převodka**



**NENÍ V POŘÁDKU - zrezivělá převodka**



NENÍ V POŘÁDKU - zrezivělá převodka



NENÍ V POŘÁDKU - zrezivělá převodka



NENÍ V POŘÁDKU - zrezivělá převodka



NENÍ V POŘÁDKU - zrezivělá převodka



NENÍ V POŘÁDKU - zrezivělá převodka

**Podmínky balení starých záloh určených k vrácení (příprava odeslání do firmy GENERAL RICAMBI):**

- > NENÍ nutné balení staré vratné zálohy do originální krabičky
- > Vratné zálohy mohou být zabaleny, tak jak je uvedeno níže na fotkách ("nevhledně")

- > NENÍ nutné označovat každou převodku etiketou (číslo reference, model vozidla atd.)
- > Před odesláním je nutné vyprázdnit převodku od oleje, aby se předešlo jeho pozdějšímu vytečení a zašpinění míst, ve kterých je uchovááno.
- > Palety ze starými vratnými zálohami, které se vrací do GR, musí být možné skladovat v patrech (STACKABLE)



**Dziękujemy za przestrzeganie wszystkich zasad!**